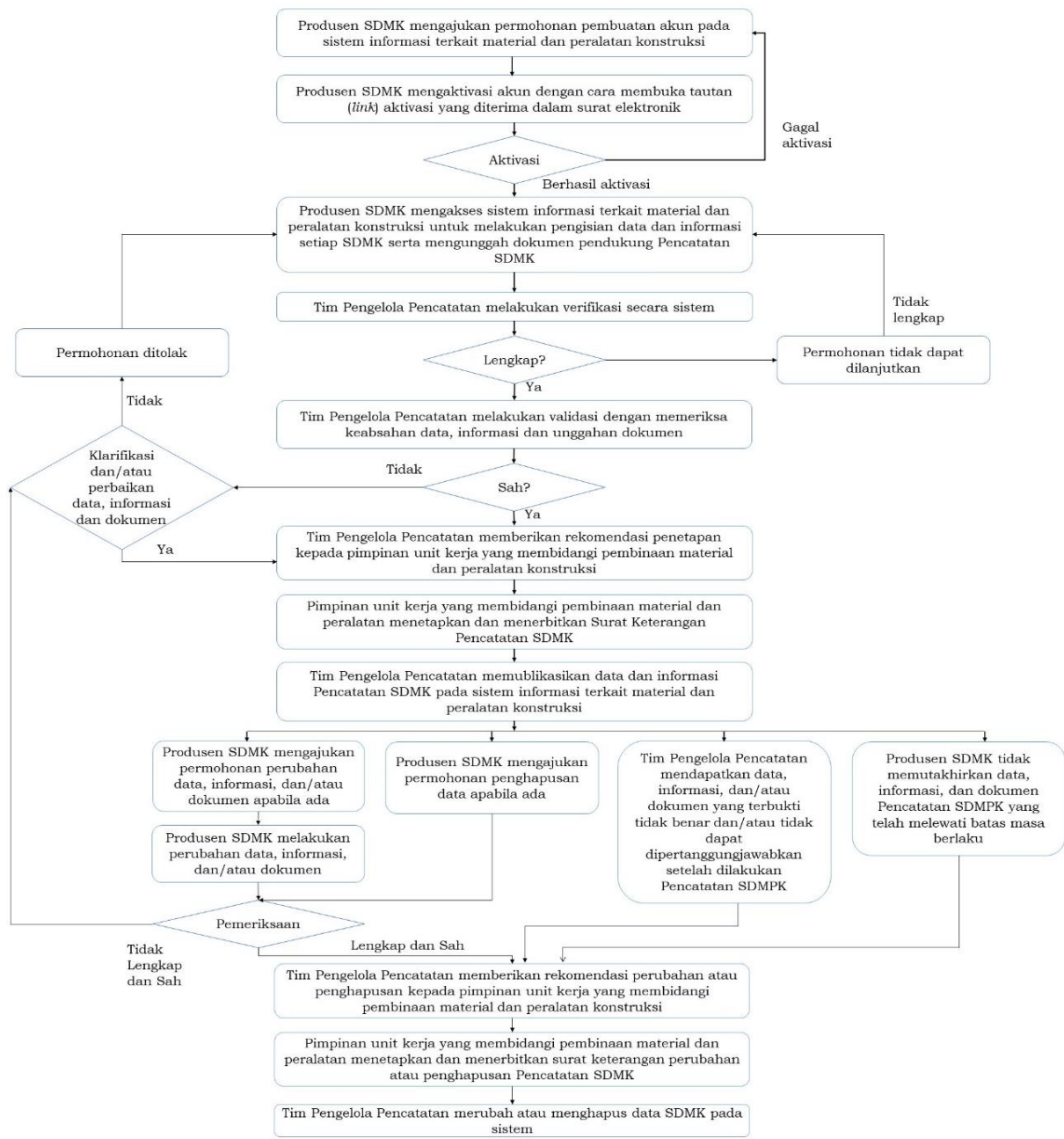


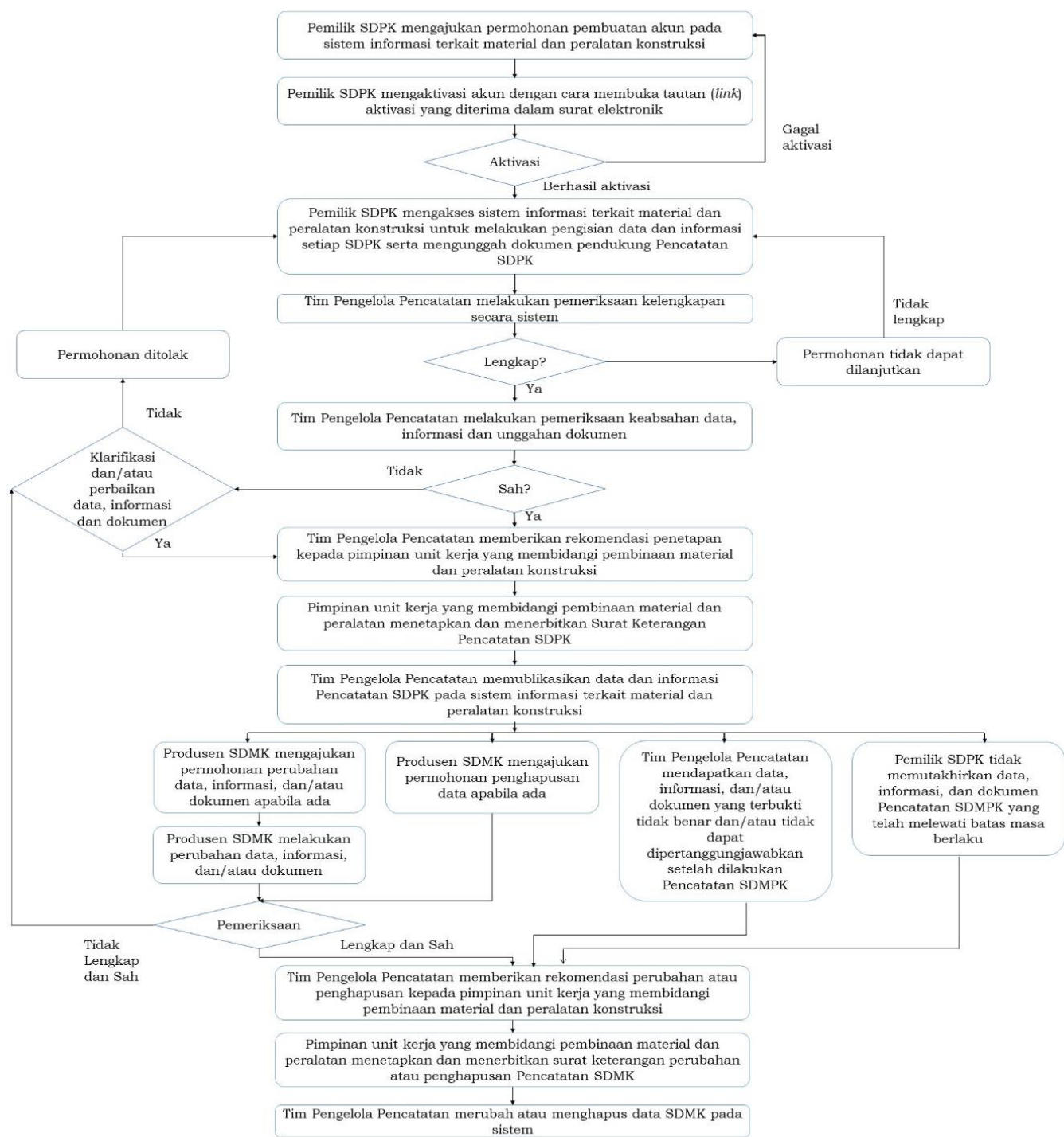
LAMPIRAN
PERATURAN MENTERI PEKERJAAN UMUM
DAN PERUMAHAN RAKYAT
NOMOR 7 TAHUN 2021
TENTANG
PENCATATAN SUMBER DAYA MATERIAL DAN
PERALATAN KONSTRUKSI

TATA CARA PENCATATAN SDMK DAN SPDK, JENIS DAN KODIFIKASI
SDMK DAN SPDK, FORMAT NOMOR PENCATATAN SDMK, FORMAT
NOMOR DAN TANDA PENCATATAN SPDK, FORMAT SURAT KETERANGAN
PENETAPAN, PERUBAHAN DATA, INFORMASI, DAN DOKUMEN, DAN
PENGHAPUSAN PENCATATAN SDMPK

A. TATA CARA PENCATATAN SDMK



B. TATA CARA PENCATATAN SDPK



C. JENIS DAN KODIFIKASI SDMK

No.	Jenis	Varian	Subvarian	Kodifikasi
1	Material Dasar Utama	Semen	Semen Portland Tipe-I	CPS
2			Semen Portland Tipe-II	CPD
3			Semen Portland Tipe-V	CPL
4			Semen Portland Pozzolan (PPC)	PPC
5			Semen Portland Komposit (PCC)	PCC
6			Semen Portland Putih	CWP
7			Semen Portland Slag (PSC)	PSC
8			Semen Hidraulis	CHY
9			Semen Masonry	CMA
10			Oil Well Cement	COW

No.	Jenis	Varian	Subvarian	Kodifikasi
11		Baja	Baja Profil H (Bj P H- <i>Beam</i>)	SPH
12			Baja Profil WF- <i>Beam</i> Proses Canai Panas (Bj P WF- <i>Beam</i>)	SPF
13			Baja Profil I- <i>Beam</i> Proses Canai Panas (Bj P I- <i>Beam</i>)	SPI
14			Baja Profil Siku Sama Kaki Proses Canai Panas (Bj P Siku Sama Kaki)	SPK
15			Baja Profil Kanal U Proses Canai Panas (Bj P Kanal U)	SPU
16			Baja Kanal C Ringan	SKC
17			Baja Pelat dan Gulungan Canai Panas untuk Aplikasi Struktur Umum dan Struktur Las (Bj PS)	SPS
18			Baja Tulangan Beton (Bj TB)	STB
19			Baja Tulangan Beton Dalam Gulungan	STG
20			Baja Tulangan Beton Hasil Canai Panas Ulang	STC
21			Batang Lembaran dan Gulungan Canai Dingin (Bj D)	SDL
22			Jaringan Kawat Baja Las untuk Tulangan Beton	SJK
23			Batang Kawat Baja Karbon Tinggi	SBT
24			Batang Kawat Baja Karbon Rendah	SBR
25			Bronjong Kawat	SBK
26			Kawat Baja tanpa Lapisan untuk Konstruksi Beton Patekan (PC Wire/ KB JP)	SJP
27			Kawat Baja Kuens (<i>Quench</i>) Temper untuk Konstruksi Beton Patekan (PC Bar/ KB JP-Q)	SJQ
28			Tujuh Kawat Baja tanpa Lapisan Dipilin untuk Konstruksi Beton Patekan (PC Strand/ KB JP-p7)	SJT
29			Tali Kawat Baja	STK
30			Kawat Berduri	SKB
31			Jaringan Kawat Baja Las Lapis Seng	SJS
32			Pipa Baja untuk Konstruksi Umum	SPB
33			Pipa Baja untuk Pancang	SPP
34			Pipa Baja Saluran Air dengan atau tanpa Lapisan Seng	SPA
35			Pipa <i>Scaffolding</i>	SPC
36			Aksesoris Pipa	SAP
37			Pelat Baja Bergelombang Lapis Seng	SBS
38			Baja Lembaran Lapis Seng (Bj LS)	SLS
39			Baja Lembaran Lapis Seng Warna (Bj LS Warna)	SLW

No.	Jenis	Varian	Subvarian	Kodifikasi
40			Baja Lembaran dan Gulungan Lapis Paduan Aluminium Seng (Bj LAS)	SLA
41			Baja Lembaran dan Gulungan Lapis Paduan Aluminium Seng Warna (Bj LAS Warna)	SLN
42			Produk Baja Galvanisasi	SGV
43			Baja Lembaran Canai Panas U (Bj P SP U)	SSP
44			Pagar Pengaman Jalan	SPJ
45			Baut, Mur, dan Ring	SBM
46			Baut Angkur	SBA
47			Paku	SKU
48			<i>Ductile Cast Iron Pipe</i> (DCIP)	SDC
49		Baja Ringan	Rangka Atap (Sistem)	RAS
50			Rangka Dinding (Sistem)	RDS
51			Rangka Lantai (Sistem)	RLS
52			Penutup Plafon (Komponen)	RPK
53			Penutup Dinding (Komponen)	RDK
54			Penutup Atap (Komponen)	RPA
55			<i>Metal Floor Deck</i> (Komponen)	RFD
56			Genteng Metal (Komponen)	RGM
57			Rangka Atap (Komponen)	RRA
58			Rangka Plafon (Komponen)	RRP
59			Rangka Partisi (Komponen)	RPR
60			Aksesoris: Baut, Mur, dan Ring	RAB
61		Aspal Minyak	Aspal Pen 60-70	AKE
62			Aspal Pen 60-70 <i>Wax</i>	AKW
63			Aspal Modifikasi Elastomer Sintetic PG-70	AMT
64			Aspal Modifikasi Elastomer Sintetic PG-76	AMJ
65			Aspal Dimodifikasi Karet/Latex	AML
66		Aspal Buton	Asbuton Butir B 50/30	ABT
67			Asbuton Butir B 5/20	ABD
68			Asbuton Pracampur	ABP
69			<i>Cold Paving Hot Mix Asbuton</i> (CPHMA)	ABC
70			Asbuton Kadar Bitumen Tinggi	ABK
71			Asbuton Murni	ABM
72		Batu	Batu Bongkah (<i>Boulders</i>)	BAB
73			Batu Pecah (<i>Split</i>)	BAP
74			Batu Pasir	BAR
75			Pasir Beton	PAB
76			Pasir Pasang	PAP
77			Pasir Urug	PAU
78			Agregat Beton	PAB
79		Kayu	Kayu Lapis	KLA
80			Kayu Kelas I	KLS
81			Kayu Kelas II	KLD
82			Kayu Papan Bekisting	KPB
83			Kayu Balok Bekisting	KBB
84			<i>Plywood</i>	KPL
85			Triplek	KTP
86			Multipleks	KMP
87		Abu Terbang (<i>Fly Ash</i>)	Abu Terbang Kelas C	FLC
88			Abu Terbang Kelas F	FLF

No.	Jenis	Varian	Subvarian	Kodifikasi
89		Terak (<i>Slag</i>)	Abu Terbang Kelas N	FLN
90			Slag Besi/Baja	GLB
91			Slag Nikel	GLN
92	Material Olahan Utama	Beton Pracetak	Tiang Pancang Mikro Prategang	BTP
93			Tiang Pancang Segitiga Beton Bertulang	BTS
94			Tiang Pancang Segitiga Mini Prategang	BTM
95			Tiang Pancang Kotak Mini Beton Bertulang	BPM
96			Tiang Pancang Kotak Mini Prategang	BPK
97			Tiang Pancang Kotak Prategang	BTK
98			Tiang Pancang Kotak Berongga Prategang	BTO
99			Tiang Pancang Bulat Berongga	BTR
100			Tiang Pancang Bor	BTB
101			Turap Datar	BDT
102			Turap Bergelombang	BTG
103			Dinding Diafragma	BDI
104			Dinding Penahan Tanah	BDP
105			Blok Beton	BBB
106			Slab Beton Polos	BSP
107			Slab Beton Bertulang	BSB
108			Pembatas Jalan	BPJ
109			Slab Berongga	BSR
110			<i>I-Beam</i>	BIB
111			<i>Y-Beam</i>	BYB
112			<i>T-Beam</i>	BTE
113			<i>U-Beam</i>	BUB
114			Boks Girder	BGR
115			Monorel <i>Beam</i>	BMB
116			Saluran U	BLU
117			Saluran Boks	BLB
118			Saluran <i>Double</i> Boks	BLD
119			Pipa Beton Bertulang	BPB
120			Pipa Tekan Prategang	BPT
121			Kanstin	BKN
122			Bantalan Rel Prategang	BBR
123			<i>Wessel</i>	BWE
124			Tiang Listik Kereta Api	BAK
125			Panel Bertulang	BNB
126			Panel Prategang	BNP
127			Colom Beton	BCB
128			<i>Half Slab</i>	BHL
129			<i>Pre Slab</i>	BPL
130			<i>Full Slab</i>	BFL
131			<i>Hollow Core Slab</i>	BHS
132			<i>Hollow Core Wall</i>	BHW
133			Fasad Beton Bertulang	BFB
134			Dinding Struktur	BDS
135			<i>Sandwich</i> Panel	BSW
136			Dinding Beton Ringan	BDD
137			Fasad Beton Ringan	BFR
138			Panel Lantai Beton Ringan	BPN
139			Tangga	BTA
140			RISHA	BRI
141			Rangka Beton	BRG
142			Bata Pracetak	BBA
143			<i>Jetty</i>	BJE

No.	Jenis	Varian	Subvarian	Kodifikasi
144			Tetrapot	BTT
145			Akropol	BAK
146			<i>A-Jack</i>	BAJ
147			<i>PCI Girder</i>	BGI
148			<i>PCU Girder</i>	BGU
149			<i>U-Shape Girder</i>	BUS
150			<i>Precast Prestress Concrete Pavement (PPCP)</i>	BPC
151			<i>Deck Slab</i>	BDE
152			<i>Coping Block</i>	BCO
153			<i>Moveable Concrete Barrier</i>	BMC
154			<i>Pier Head</i>	BPH
155			<i>Precast Dermaga (Sistem)</i>	BDR
156		Panel Gypsum	Panel Gypsum	PAG
157			<i>Gypsum Board</i>	PGB
158			<i>Kalsiboard</i>	PKB
159			<i>GRC Board</i>	PGR
160		Pipa Non Baja	Pipa Plastik/PVC	PVC
161			<i>Pipa High Density Poly Ethylene (HDPE)</i>	PHD
162			<i>Pipa Periuk/ Stoneware</i>	PPE
163			<i>Pipa Asbestos Cement/AC</i>	PAC
164			<i>Pipa Glassfiber Reinforced Cement/GRC</i>	PGR
165			Pipa Tembaga	PTG
166		Bata Ringan	<i>Autoclaved Aerated Concrete (AAC)</i>	LBR
167			<i>Cellular Lightweight Concrete (CLC)</i>	LCL
168			Batako	LCB
169		Ubin	Ubin Keramik B2a	UKA
170			Ubin Keramik B2b	UKB
171			Ubin Keramik BIII	UKT
172			Ubin Keramik Mozaik	UKM
173			Ubin Homogeneous Tile/Porselen B1a	UHA
174			Ubin Homogeneous Tile/Porselen B1b	UHB
175			Ubin Teraso	UTE
176			Ubin Granit Alam	UGA
177			Ubin Marmer Alam	UMA
178			Ubin Semen	USE
179		Genteng	Genteng Keramik	GKE
180		Saniter	Saniter Keramik	
181		Kaca	Kaca Lembaran Tidak Berwarna	KLT
182			Kaca Lembaran Berwarna	KLB
183			Kaca Berpola	KBP
184			Kaca Pengaman Berlapis	KPB
185			Kaca Pengaman Diperkeras	KPD
186			Kaca Diperkuat Secara Panas	KDP
187			Kaca Isolasi	KIS
188			Cermin Kaca Lembaran Lapis Perak	KCK
189			Cermin Kaca Lembaran Lapis Aluminium	KCA
190			Kaca Patri	KPA
191			Kaca Reflektif	KRE
192			Kaca <i>Low E</i>	KLE
193		Cat	<i>Alkyd Syntetic</i>	CAS
194			<i>Acrylic</i>	CAC
195			<i>Zinc Chromate Primer</i>	CZC

No.	Jenis	Varian	Subvarian	Kodifikasi
196			NC/Duco	CNC
197			Melamic (Acid Catalyst)	CML
198			Stoving Enamel	CSE
199			Thermoplastic	CTH
200			Epoxy	CEP
201			Polyurethane	CPY
202			Paint Remover	CPR
203			Oil Paint	COP
204			Unsaturated Polyester	CUP

D. JENIS DAN KODIFIKASI SDPK

No.	Jenis	Varian	Subvarian	Kodifikasi
1	Pesawat Angkat	Keran Angkat	Crawler Crane	CCR
2			Truck Crane	TCR
3			Hydraulic Drilling Rig	HDR
4			Mesin Pancang/ Piling Crane	PCR
5			Overhead Crane	OCR
6			Monorail Crane	MCR
7			Wall Crane/ Jib Crane	JCR
8			Stacker Crane	SCR
9			Gantry Crane	GCR
10			Semi Gantry Crane	SGC
11			Launcher Gantry Crane	LGC
12			Roller Gantry Crane	RGC
13			Rail Mounted Gantry Crane	RMC
14			Rubber Tire Gantry Crane	RTC
15			Ship Unloader Crane	SUC
16			Tower Luffing Crane	TLC
17			Container Crane	COC
18			Portal Crane	POC
19			Ship Crane	SHC
20			Barge Crane	BGC
21			Derrick Ship Crane	DSC
22			Dredging Crane	DRC
23			Ponton Crane	PNC
24			Floating Crane	FLC
25			Floating Derricks Crane	FDC
26			Floating Ship Crane	FSC
27			Mobile Crane	MOC
28			Lokomotif Crane	LOC
29			Railway Crane	RAC
30			Tractor Crane	TTC
31			Side Boom Crane/ Crab Crane	SBC
32			Tower Crane	TWC
33			Pedestal Crane	PDC
34		Personal Platform	Passenger Hoist	PHO
35			Gondola	GON
36		Dongkrak	Dongkrak Hidraulik	DHI
37			Dongkrak Post Lift	DPL
38			Dongkrak Truck/ Car Lift	DTL
41	Pesawat Angkut	Alat Berat	Excavator	EXC
42			Backhoe Loader	BLO
43			Wheel Loader	WHL
44			Bulldozer	BDZ
45			Tractor	TRC
46			Motor Grader	MOG
47			Concrete Paver	CCP

No.	Jenis	Varian	Subvarian	Kodifikasi
48			<i>Asphalt Paver/Finisher</i>	APF
49			<i>Asphalt Distributor/Sprayer</i>	ADS
50			<i>Compactor Roller/Vibrator Roller</i>	CVR
51			<i>Telehandler</i>	TLH
52		<i>Personal Basket</i>	<i>Manlift/ Boomlift</i>	MBL
53			<i>Scissor Lift</i>	SCL
54		Truk	<i>Dump Truck</i>	DTR
55			<i>Trailer</i>	TRA
56			<i>Side Loader Truck</i>	SLT
57			<i>Module Transporter</i>	MOD
58			<i>Axle Transport</i>	AXL
63	Pesawat Tenaga dan Produksi	Mesin Perkakas dan Produksi	Mesin Penghancur, Penggiling, dan Penumbuk (<i>Crusher Machine</i>)	CRM
64			Mesin Bor	BOM
65	Pesawat/ Peralatan Konstruksi Lainnya	Pekerjaan Tanah (<i>Earth Works</i>)	<i>Padfoot Rollers</i>	PRO
66			<i>Soil Stabilizers</i>	SST
67			<i>Surface Drill</i>	SFD
68			<i>Landfill Compactor</i>	LFC
69			<i>Sheep Foot Rollers</i>	SFR
70			<i>Tamping Rammer</i>	TAR
71		Pekerjaan Penghamparan (<i>Paving Works</i>)	<i>Bridge Finisher</i>	BRF
72			<i>Pneumatic Tire Roller</i>	PTR
73			<i>Double Drum Compactor</i>	DDC
74			<i>Road Milling Machine</i>	RMM
75			<i>Three-Wheel Roller</i>	TWR
76			<i>Baby Roller</i>	BRO
77			<i>Jack Hammer</i>	JAH
78			<i>Tandem Roller</i>	TDR
79			<i>Vibrating Tandem Roller</i>	VTR
80			<i>Pulvi Mixer</i>	PVM
81			<i>Power Shovel</i>	PWS
82			<i>Ballast Tamper</i>	BLT
83		Pekerjaan Fondasi (<i>Foundation Works</i>)	<i>Rig Bore Pile</i>	RBP
84			<i>Diesel Hammer</i>	DIH
85			<i>Vibro Hammer</i>	VIH
86			<i>Grouting Pump</i>	GRP
87			<i>Pile Driving Machine</i>	PDM
88			<i>Bore Pile Machine</i>	BPM
89			<i>Pile Hammer</i>	PIH
90			<i>Pile Driving Unit</i>	PDU
91			<i>Flying Hammer</i>	FLY
92			<i>Hydraulic Static Pile Driving (HSPD)</i>	HSP
93			<i>Auger Bore</i>	AUG
94		Pekerjaan Pengangkatan (<i>Lifting Works</i>)	<i>Telescopic Handler</i>	TSH
95			<i>All Terrain Crane</i>	ATC
96			<i>Lattice Boom Crawler Crane</i>	LBC
97			<i>Pipe Layer</i>	PIP
98		Pekerjaan Penegakan (<i>Erection Works</i>)	<i>Launcher Beam</i>	LAU
99			<i>Alat Prategang/ Prestressing Equipment</i>	PRE
100		Pekerjaan Beton (<i>Concrete Works</i>)	<i>Concrete Pump</i>	COP
101			<i>Concrete Vibrator</i>	COV
102			<i>Power Trowel</i>	PWT
103			<i>Concrete Mixer</i>	COM
104			<i>Shotcrete Machine/Mortar Sprayer (Gunit Machine)</i>	SCM
105			<i>Tunnel Boring Machine (TBM)</i>	TBM

No.	Jenis	Varian	Subvarian	Kodifikasi
106		Pekerjaan Pengeboran Terowongan (<i>Tunnel Boring</i>)		
107		Pekerjaan Pemasangan Pipa/Gorong-Gorong Tanpa Galian (<i>Trenchless Pipe/Culvert Installation</i>)	<i>Horizontal Drilling Director (HDD)</i> <i>Pipe/Culvert Jacking</i>	CCR
108				TCR
109		Pekerjaan Pengerukan dan Reklamasi (<i>Dredging and Reclamation Works</i>)	<i>Dredger</i> <i>Slurry Pump</i>	JCR
110				SCR
111		Pekerjaan Konstruksi Bangunan Sipil Elektrikal	<i>Winch Machine</i>	COC
112			<i>Ginpole</i>	POC
113			<i>Megger Tester</i>	SHC
114			<i>Cable Puller</i>	BGC
115			<i>Cable Splicer</i>	DSC
116			<i>Ground Tester</i>	DRC
117		Pekerjaan Konstruksi Bangunan Sipil Minyak dan Gas Bumi	<i>Drilling Ship</i>	PNC
118			<i>Drilling Rig</i>	FLC
119			<i>Butt Fusion Machine</i>	FDC
120			<i>Cutter Section Dredger (CSD)</i>	FSC
121			<i>Crane Barge (CB)</i>	MOC
122			<i>Hopper Barge</i>	LOC
123			<i>Utility Boat</i>	RAC
124			<i>Anchor Handling Tug (AHT)</i>	TTC
125			<i>Trailling Suction Hopper Dredger (TSHD)</i>	SBC
126			<i>Scaffolding</i>	TWC
127			<i>Dredging Barge</i>	PDC
128			<i>Pipe Lay Barge</i>	PHO
129			<i>Barges</i>	GON
130			<i>Crew Boat</i>	DHI
131			<i>Subsea Piling Equipment</i>	DPL
132			<i>Trenching Equipment</i>	DTL
133			<i>Accomodation Work Barge (WB)</i>	ROT
134			<i>Derrick Barge (DB)</i>	ROB
135			<i>Ponton Material Supply</i>	EXC
136			<i>Floating Camp</i>	BLO
137		Pekerjaan Konstruksi Bangunan Sipil Pertambangan	<i>Blower Machine</i>	WHL
138			<i>Rock Drill</i>	BDZ
139			<i>Roller Drill</i>	TRC
140			<i>Primer Mover with Trailer</i>	MOG
141		Produksi Material	<i>Asphalt Mixing Plant (AMP)</i>	HDR
142			<i>Concrete Batching Plant/ CBP</i>	PCR
143			<i>Carmix Concrete Mixer</i>	OCR
144			<i>Stone Crusher</i>	MCR
145		Transportasi	<i>Truck Mixer</i>	TRM
146			<i>Pick up</i>	PCU
147			<i>Flat Bed Truck/Trailer</i>	FBT
148			<i>Water Tank Truck</i>	WTT
149		Pekerjaan Survei	<i>Auto Levels</i>	GCR
150		Peralatan Penunjang (<i>Light Equipment</i>)	<i>Light Tower</i>	SGC
151			<i>Generator Set</i>	LGC
152			<i>Air Compressor</i>	RGC
153			Mesin Aplikator Marka Jalan	RMC

No.	Jenis	Varian	Subvarian	Kodifikasi
154			Welding Set	RTC
155			Perancah (<i>Shoring</i>)	SUC
156			Water Pump	TLC

E. FORMAT NOMOR PENCATATAN SDMK

Nomor Pencatatan SDMK merupakan hasil Pencatatan SDMK yang telah memenuhi persyaratan Verifikasi dan Validasi yang digunakan sebagai sarana untuk mengidentifikasi SDMK.

Susunan Nomor Pencatatan SDMK terdiri atas subvarian SDMK, tahun penetapan standar, jenis material, tahun penetapan Pencatatan SDMK, dan angka pengenalan.

No.	Informasi	Keterangan	Penulisan pada Nomor
1	Subvarian material	Kodifikasi subvarian SDMK sebagaimana dimaksud pada Lampiran huruf C	3 (tiga) huruf
2	Tahun penetapan standar	Tahun penetapan SNI atau regulasi atau standar lainnya yang diacu	4 (empat) angka
3	Jenis material	Jenis material sebagaimana dimaksud pada Lampiran huruf C	1 (satu) angka Ditulis angka “1” untuk jenis material dasar utama dan angka “2” untuk jenis material olahan utama
4	Tahun penetapan Pencatatan SDMK	Tahun penetapan Pencatatan SDMK	2 (dua) angka terakhir tahun penetapan Pencatatan SDMK
5	Angka pengenalan	Angka pengenalan SDMK berdasarkan urutan dalam Pencatatan SDMK	6 (enam) angka Penulisan 2 (dua) digit pada awal angka pengenalan menunjukkan frekuensi pemutakhiran data, informasi, dan dokumen pencatatan SDMK.

Contoh:

SDMK yang telah ditetapkan pencatatannya merupakan:

- Subvarian SDMK : Semen Portland Tipe-I
- Tahun penetapan standar : Tahun 2004
- Jenis material : Material dasar utama
- Tahun penetapan Pencatatan SDMK : Tahun 2021
- Angka pengenal : Pemutakhiran kedua, dengan urutan pencatatan ke-158

Maka, penomoran SDMK adalah sebagai berikut:

CPS-2004-1-21-020158

F. FORMAT NOMOR DAN TANDA PENCATATAN SDPK

Nomor Pencatatan SDPK merupakan hasil Pencatatan SDPK yang telah memenuhi persyaratan pemeriksaan keabsahan data dan informasi, serta dokumen, yang digunakan sebagai sarana untuk mengidentifikasi SDPK.

Susunan Nomor Pencatatan SDPK terdiri atas subvarian SDPK, tahun pembelian SDPK, Pemilik SDPK, tahun penetapan Pencatatan SDPK, dan angka pengenal.

No.	Informasi	Keterangan	Penulisan pada Nomor
1	Subvarian SDPK	Kodifikasi subvarian SDPK sebagaimana dimaksud pada Lampiran huruf D	3 (tiga) huruf
2	Tahun pembelian SDPK	Tahun pembelian SDPK sebagaimana tertera pada bukti kepemilikan	4 (empat) angka
3	Pemilik SDPK	Angka pengenal Pemilik SDPK	1 (satu) angka Ditulis angka “3” untuk SDPK kepemilikan individu, angka “4” untuk SDPK kepemilikan badan usaha, dan angka “5” untuk SDPK kepemilikan kementerian/ lembaga/ dinas/ instansi
4	Tahun penetapan Pencatatan SDPK	Tahun penetapan Pencatatan SDPK	2 (dua) angka terakhir tahun penetapan Pencatatan SDPK

No.	Informasi	Keterangan	Penulisan pada Nomor
5	Angka pengenal	Angka pengenal SDPK berdasarkan urutan dalam Pencatatan SDPK	6 (enam) angka Penulisan 2 (dua) digit pada awal angka pengenal menunjukkan frekuensi pemuakhiran data, informasi, dan dokumen pencatatan SDPK.

Contoh:

SDMK yang telah ditetapkan pencatatannya merupakan:

- Subvarian SDPK : Excavator
- Tahun pembelian SDPK : Tahun 2002
- Pemilik SDPK : Badan usaha
- Tahun penetapan Pencatatan SDMK: Tahun 2021
- Angka pengenal : Pemuakhiran ketiga, dengan urutan pencatatan ke-289

Maka, penomoran SDMK adalah sebagai berikut:

EXC-2002-3-21-030289

Tanda Pencatatan SDPK berupa kode respon cepat (*quick response/QR code*) yang dapat dipindai.

Tanda Pencatatan SDPK dicetak mandiri oleh Pemilik SDPK dan ditempelkan pada unit SDPK yang bersangkutan.

Ukuran Tanda Pencatatan SDPK:



G. FORMAT SURAT KETERANGAN PENCATATAN SUMBER DAYA MATERIAL KONSTRUKSI



KOP SURAT

[UNIT KERJA YANG MEMBIDANGI PEMBINAAN MATERIAL DAN PERALATAN KONSTRUKSI]

SURAT KETERANGAN
NOMOR :

TENTANG
PENCATATAN SUMBER DAYA MATERIAL KONSTRUKSI

Berdasarkan Pasal 26 Peraturan Pemerintah Nomor 14 Tahun 2021 tentang Perubahan atas Peraturan Pemerintah Nomor 22 Tahun 2020 tentang Peraturan Pelaksanaan Undang-Undang Nomor 2 Tahun 2017, [pimpinan unit kerja yang membidangi pembinaan material dan peralatan konstruksi] dengan ini menerangkan bahwa sumber daya material konstruksi:

A. Data Produsen SDMK:

1. Nama Produsen : ...
2. Nomor Induk Berusaha : ...
3. Alamat : ...

B. Data Sumber Daya Material Konstruksi:

1. Jenis :
2. Spesifikasi :
3. Tipe/jenis produk :
4. Nomor SPPT-SNI :
5. Tanggal dan Masa Berlaku
SPPT-SNI :
6. Nilai TKDN :
7. Tanggal dan Masa Berlaku
Sertifikat TKDN :

Setelah dilakukan verifikasi dan validasi terhadap data, informasi, dan dokumen yang diunggah terkait sumber daya material konstruksi tersebut diatas dinyatakan:

**TERCATAT DALAM SISTEM INFORMASI TERKAIT MATERIAL DAN
PERALATAN KONSTRUKSI**

DENGAN NOMOR: XXX-XXXX-X-XX-XXXXXX

Surat Keterangan ini dibuat dengan sebenarnya agar data dan informasi yang tercatat dapat dipergunakan sebagaimana mestinya dan berlaku sepanjang tidak dilakukan perubahan.

Ditetapkan di ...

Pada tanggal,

**[PIMPINAN UNIT KERJA YANG
MEMBIDANGI PEMBINAAN
MATERIAL DAN PERALATAN
KONSTRUKSI]**

ttd.

...

NIP. ...

H. FORMAT SURAT KETERANGAN PENCATATAN SUMBER DAYA
PERALATAN KONSTRUKSI



KOP SURAT

[UNIT KERJA YANG MEMBIDANGI PEMBINAAN MATERIAL DAN PERALATAN
KONSTRUKSI]

SURAT KETERANGAN
NOMOR :

TENTANG
PENCATATAN SUMBER DAYA PERALATAN KONSTRUKSI

Berdasarkan Pasal 26 Peraturan Pemerintah Nomor 14 Tahun 2021 tentang Perubahan atas Peraturan Pemerintah Nomor 22 Tahun 2020 tentang Peraturan Pelaksanaan Undang-Undang Nomor 2 Tahun 2017, [pimpinan unit kerja yang membidangi pembinaan material dan peralatan konstruksi] dengan ini menerangkan bahwa sumber daya peralatan konstruksi:

A. Data Pemilik SDPK:

1. Nama Pemilik SDPK : ...
2. Alamat : ...

B. Data Sumber Daya Peralatan Konstruksi:

1. Jenis :
2. Merek :
3. Tipe/Model :
4. Nomor Seri :
5. Kapasitas Sesuai Spesifikasi :
6. Kapasitas Riksa Uji :
7. Tahun Pembuatan :
8. Tahun Pembelian :
9. Lokasi :

Setelah dilakukan pemeriksaan kelengkapan dan keabsahan terhadap data, informasi, dan dokumen yang diunggah terkait sumber daya peralatan konstruksi tersebut diatas dinyatakan:

TERCATAT DALAM SISTEM INFORMASI TERKAIT MATERIAL DAN
PERALATAN KONSTRUKSI

DENGAN NOMOR: XXX-XXXX-X-XX-XXXXXX



Surat Keterangan ini dibuat dengan sebenarnya agar data dan informasi yang tercatat dapat dipergunakan sebagaimana mestinya dan berlaku sepanjang tidak dilakukan perubahan.

Ditetapkan di ...

Pada tanggal,

[PIMPINAN UNIT KERJA YANG
MEMBIDANGI PEMBINAAN
MATERIAL DAN PERALATAN
KONSTRUKSI]

ttd.

...

NIP. ...

I. FORMAT SURAT KETERANGAN PERUBAHAN DATA PENCATATAN SUMBER DAYA MATERIAL DAN PERALATAN KONSTRUKSI



KOP SURAT

[UNIT KERJA YANG MEMBIDANGI PEMBINAAN MATERIAL DAN PERALATAN KONSTRUKSI]

SURAT KETERANGAN
NOMOR :

TENTANG
PERUBAHAN DATA PENCATATAN SUMBER DAYA MATERIAL DAN
PERALATAN KONSTRUKSI

Berdasarkan Pasal 26 Peraturan Pemerintah Nomor 14 Tahun 2021 tentang Perubahan atas Peraturan Pemerintah Nomor 22 Tahun 2020 tentang Peraturan Pelaksanaan Undang-Undang Nomor 2 Tahun 2017, [pimpinan unit kerja yang membidangi pembinaan material dan peralatan konstruksi] ini menerangkan bahwa sumber daya material atau peralatan konstruksi yang telah dicatatkan sebagai berikut:

Data Produsen SDMK atau Pemilik SDPK:

1. Nama Produsen SDMK atau Pemilik SDPK : ...
2. Alamat : ...

Telah mengajukan perubahan data terhadap Sumber Daya Material Konstruksi atau Sumber Daya Peralatan Konstruksi

DENGAN NOMOR: XXX-XXXX-X-XXXX-XXXXXX

Setelah dilakukan pemeriksaan kelengkapan dan keabsahan terhadap pemutakhiran data, informasi, dan dokumen yang diunggah terkait sumber daya peralatan material dan peralatan konstruksi tersebut diatas dinyatakan:

**TELAH DILAKUKAN PERUBAHAN DATA DALAM SISTEM INFORMASI
TERKAIT MATERIAL DAN PERALATAN KONSTRUKSI**

Dengan perubahan data, informasi, dan/atau dokumen sebagai berikut:

- A. Perubahan data;
- B. Perubahan informasi; dan/atau
- C. Perubahan dokumen.

Sehingga terhadap data dan informasi, serta dokumen yang telah tercatat dan tersimpan pada Sistem Informasi Jasa Konstruksi terintegrasi dapat diubah dan dimutakhirkan.

Surat Keterangan ini dibuat dengan sebenarnya agar data dan informasi yang tercatat dapat dipergunakan sebagaimana mestinya dan berlaku sepanjang tidak dilakukan perubahan.

Ditetapkan di ...

Pada tanggal,

**[PIMPINAN UNIT KERJA YANG
MEMBIDANGI PEMBINAAN
MATERIAL DAN PERALATAN
KONSTRUKSI]**

ttd.

...

NIP. ...

J. FORMAT SURAT KETERANGAN PENGHAPUSAN PENCATATAN SUMBER
DAYA MATERIAL DAN PERALATAN KONSTRUKSI



KOP SURAT

**[UNIT KERJA YANG MEMBIDANGI PEMBINAAN MATERIAL DAN PERALATAN
KONSTRUKSI]**

**SURAT KETERANGAN
NOMOR :**

**PENGHAPUSAN PENCATATAN SUMBER DAYA MATERIAL DAN PERALATAN
KONSTRUKSI**

Berdasarkan Pasal 26 Peraturan Pemerintah Nomor 14 Tahun 2021 tentang Perubahan atas Peraturan Pemerintah Nomor 22 Tahun 2020 tentang Peraturan Pelaksanaan Undang-Undang Nomor 2 Tahun 2017, [pimpinan unit kerja yang membidangi pembinaan material dan peralatan konstruksi] ini menerangkan bahwa sumber daya material atau peralatan konstruksi yang telah dicatatkan oleh:

Data Produsen SDMK atau Pemilik SDPK:

1. Nama Produsen SDMK atau Pemilik SDPK : ...
2. Alamat : ...

DENGAN NOMOR: XXX-XXXX-X-XXXX-XXXXXX

Yang berisikan data, informasi, dan dokumen sebagai berikut:

- A. Data SDMK/SDPK;
- B. Informasi SDMK/SDPK; dan
- C. Dokumen SDMK/SDPK.

tersebut diatas dinyatakan:

**DIHAPUS DALAM SISTEM INFORMASI TERKAIT MATERIAL DAN
PERALATAN KONSTRUKSI**

Sehingga terhadap data dan informasi, serta dokumen yang telah tercatat dan tersimpan pada Sistem Informasi Jasa Konstruksi terintegrasi dapat dihapus.

Ditetapkan di ...

Pada tanggal,

[PIMPINAN UNIT KERJA YANG
MEMBIDANGI PEMBINAAN
MATERIAL DAN PERALATAN
KONSTRUKSI]

ttd.

...

NIP. ...

MENTERI PEKERJAAN UMUM DAN
PERUMAHAN RAKYAT REPUBLIK INDONESIA,

ttd

M. BASUKI HADIMULJONO

